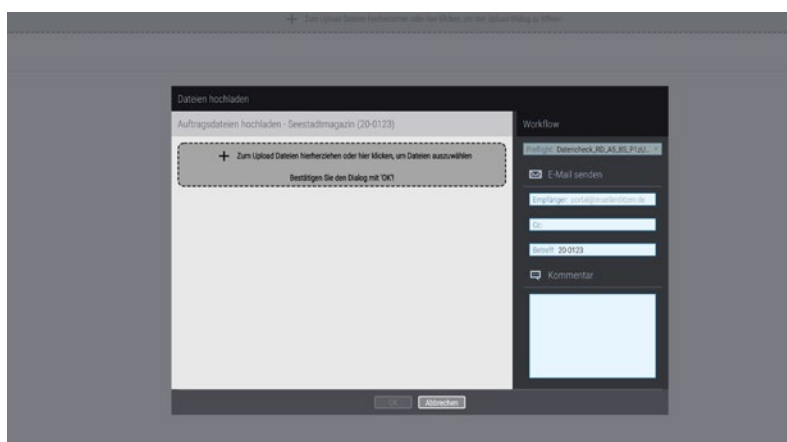


AUFTRAGSABWICKLUNG MIT DEM PORTAL

Service wird bei uns groß geschrieben. Daher bieten wir Ihnen eine praktische Alternative zur klassischen Übermittlung der Druckdaten an. Ab sofort können Sie sich bei uns als Portal-Benutzer freischalten lassen. Im Portal haben Sie die Möglichkeit, Ihre Druckdaten direkt in den Auftrag zu laden. Von dort aus erhalten Sie einen digitalen Korrekturabzug, können Ihre Druckdaten mithilfe verschiedener Werkzeuge genau unter die Lupe nehmen und sogar freigeben.

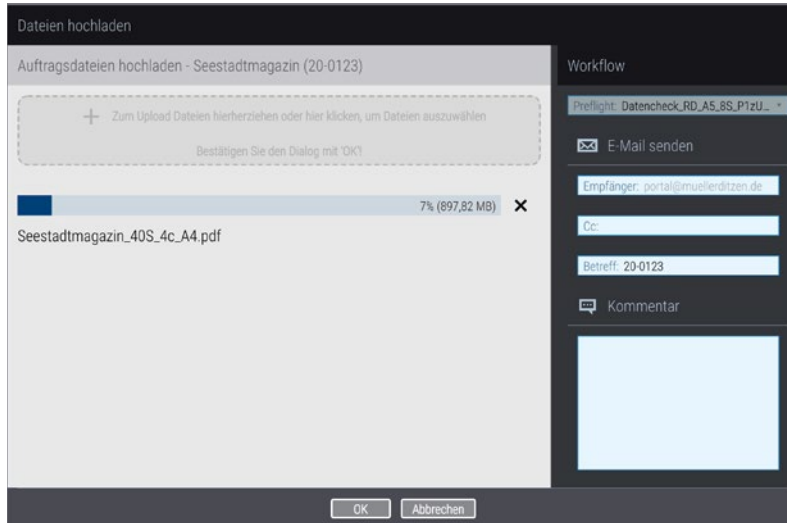
Mitarbeit an einem Auftrag

Sobald Sie mit Ihrem Kundenberater über Ihren neuen Auftrag gesprochen haben, wird dieser in unserem System angelegt. Sie erhalten anschließend eine E-Mail, die Sie zur Mitarbeit an dem Auftrag einlädt – hier handelt es sich um die Datenübertragung!

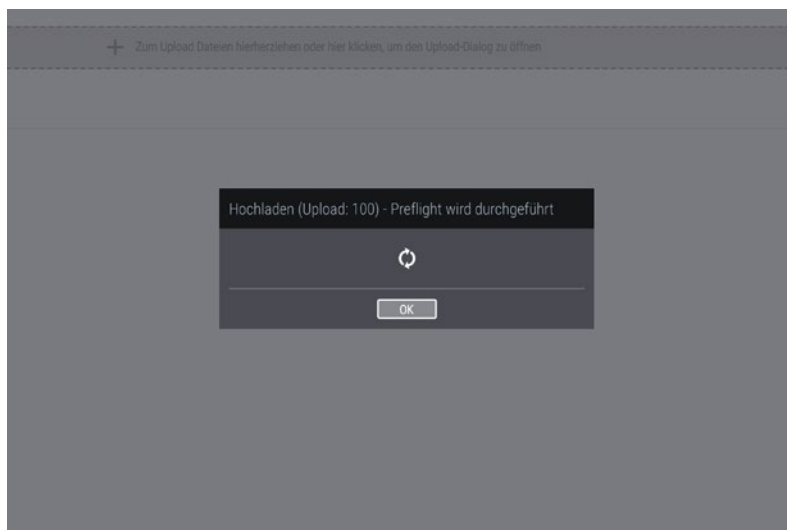


Neben dem Uploadbereich, in dem Sie Ihre PDF einfach per Drag and Drop platzieren können, haben Sie die Möglichkeit, uns im Kommentarfeld noch ergänzende Hinweise zukommen zu lassen. Bitte warten Sie die Übertragung vollständig ab, bevor Sie das Browserfenster schließen.

Ihren persönlichen Zugang zum Kundenportal richtet Ihnen Ihr Kundenberater gerne ein. Er beantwortet Ihnen auch technische Fragen.



Anschließend werden Ihre Druckdaten einem umfangreichen Preflight-Check unterzogen. Wir prüfen die Auflösung der Bilddaten, Schriften, Farbprofile und vieles mehr. Je nachdem, wie umfangreich und komplex Ihr Druckprodukt später wird, kann das einen Moment dauern.



In zwei weiteren Mails senden wir Ihnen das Ergebnis des Preflight-Checks und einen Link zum Portal, damit Sie Ihren digitalen Korrekturabzug ansehen, kontrollieren und freigeben können.

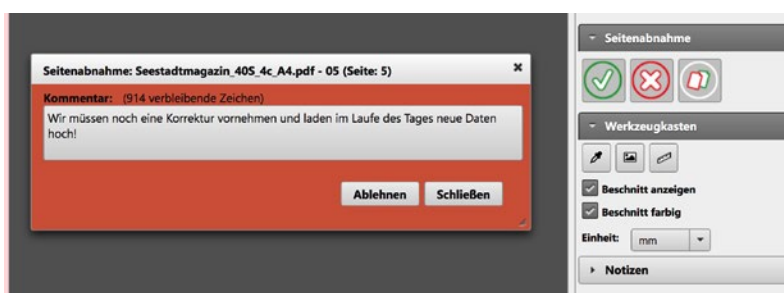
Über den Link „Korrekturabzug zum Auftrag...“ gelangen Sie zu folgender Ansicht im Browserfenster:



Auf der linken Seite erhalten Sie eine Übersicht über alle Seiten Ihrer hochgeladenen PDFs. Auf der rechten Seite können Sie sich den Beschnitt anzeigen lassen. Außerdem können Sie Farbwerte kontrollieren und die Farbauszüge einzeln betrachten. Über den Abschnitt „Seitenabnahme“ erhalten Sie die Möglichkeit, uns eine Druckfreigabe für einzelne Seiten oder auch für das gesamte Druckdokument zu erteilen.



Bitte denken Sie daran, dass Seiten, die Sie akzeptieren, sofort weiterverarbeitet werden. Nutzen Sie an dieser Stelle die Kommentarfunktion nur, wenn Sie die Seiten ablehnen, z.B. weil wir noch eine Korrektur für Sie ausführen sollen oder weil Sie neue Daten liefern möchten.



Der Status der einzelnen Seiten wird farblich gekennzeichnet.

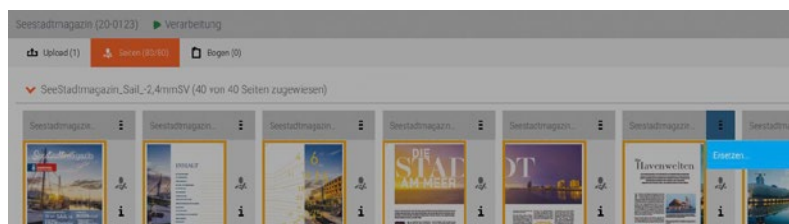
- grün = Seite wurde von Ihnen zum Druck freigegeben
- rot = Seite wurde von Ihnen abgelehnt
- blau = Seite muss noch von Ihnen abgenommen werden



Bitte beachten Sie, dass wir erst mit der gesamten Produktion beginnen können, wenn alle Seiten in der Übersicht grün markiert sind.

Hochladen neuer Daten

Wenn Sie einzelne Seiten austauschen oder auch komplett neue Daten anliefern möchten, so können Sie dies über den selben Link erledigen, über welchen Sie bereits das erste Mal die Daten hochgeladen haben.



Navigieren Sie dazu in der oberen Leiste auf den Bereich »Seiten«. Dort können sie über die drei Punkte der Seiten-Miniaturen auf die blaue Schaltfläche »Ersetzen« klicken. Anschließend erscheint ein Uploadfenster, worüber Sie die neue Seite hochladen können.

Bitte achten Sie bei der Benennung der neuen Daten auf einen eindeutigen Dateinamen (z.B. Seestadtmagazin_Seite1_neu.pdf). Anschließend erhalten Sie über die neu hochgeladenen Seiten eine E-Mail mit Preflight-Bericht. Unmittelbar darauf folgt ein neuer Link per E-Mail, worin Sie den neuen Korrekturabzug Ihres Druckproduktes inklusive der getauschten Seiten einsehen können.

Sollte sich der Umfang Ihres Produktes ändern (z. B. 40-seitige Broschüre wird 48-seitig), wenden Sie sich bitte vor dem Upload an Ihren Kundenberater, damit die Auftragsparameter neu festgelegt werden können.